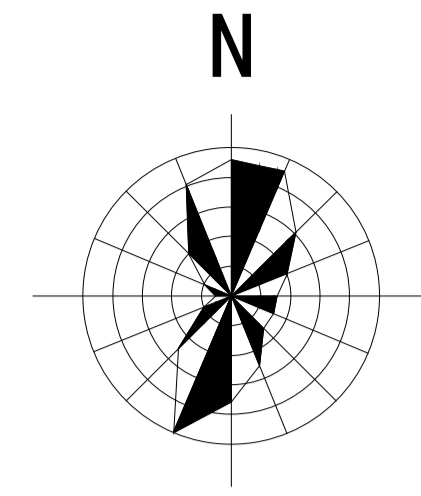


紫亦芯先进封装生产线建设项目设计方案总平面图



比例 1:1000

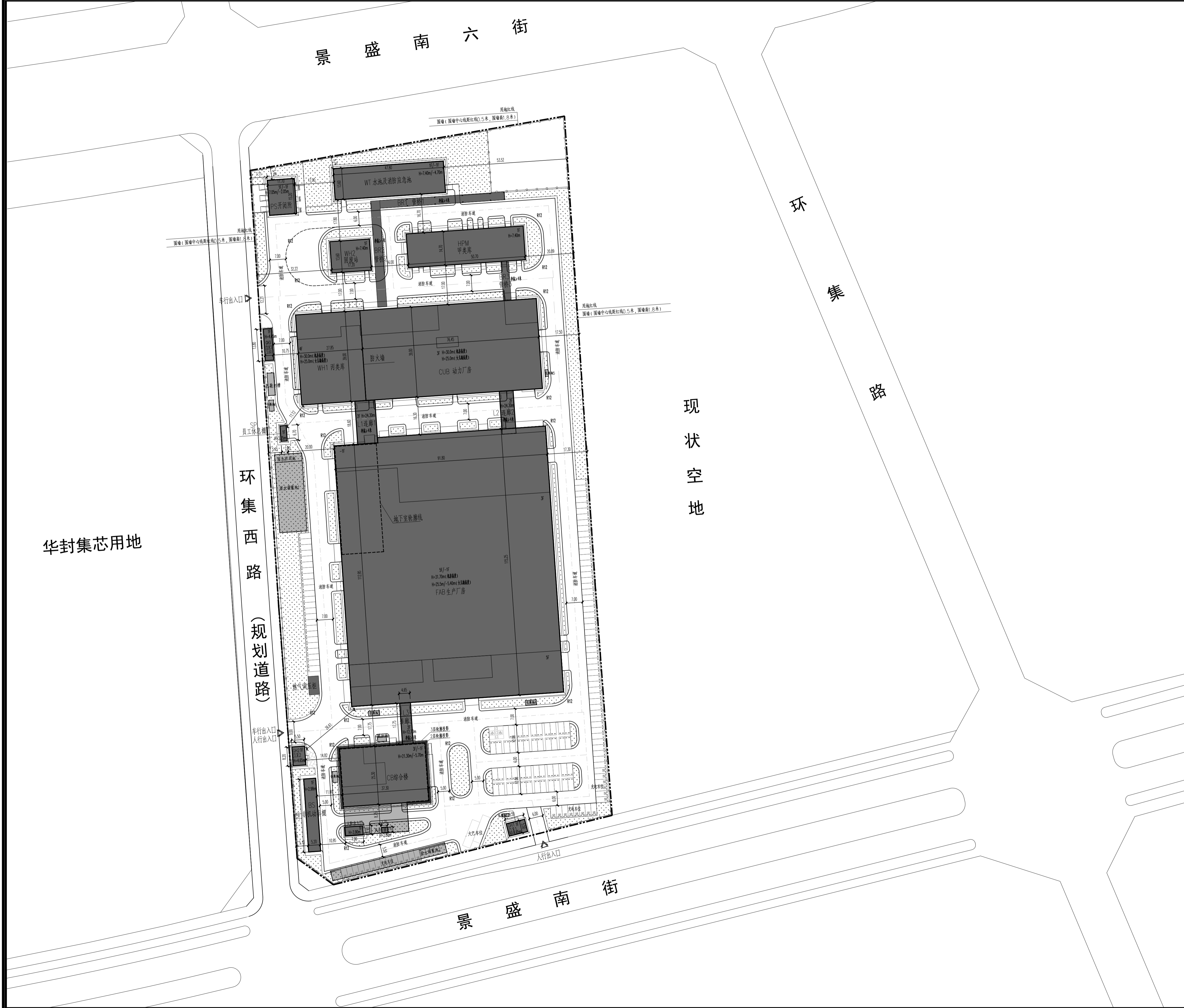
技术经济指标表

项目	方案指标	备注	
总建设用地面积	42132.16m ²	42132.16m ²	
总建筑面积	59636.93m ²		
其中	地上建筑面积	56710.7m ² ≤63198.24m ²	
	地下建筑面积	2926.23m ²	
建筑高度	25.5m (局部31.7m)	≤30m(局部45m)	
容积率	1.35	≤1.5	
绿地率	15.10%	≥15%	
机动车停车位	151辆	配建标准:	
其中	地上机动车停车位	151辆	厂房、仓库: 20辆/10000m ² 建筑面积; 办公、研发: 50辆/10000m ² 建筑面积;
	地下机动车停车位	0辆	
建筑色彩	建筑外立面采用浅灰色为主色调	建筑外观色彩设计符合相关设计要求	

图例:

	用地红线		新建地上建筑
	围墙		新建地下建筑
	道路		绿地

- 备注:
1. 本次设计范围仅限用地红线内, 用地红线外内容仅为示意。
 2. 本次申请建筑物为图示灰色填充部分。
 3. 本次设计绿地标注仅包括绿地建设范围, 不包括草木品种选择、景观层次营造等, 具体绿化设计见绿化总平面图。
 4. 最终经济技术指标以规划许可为准。



华封集芯用地

现状空地